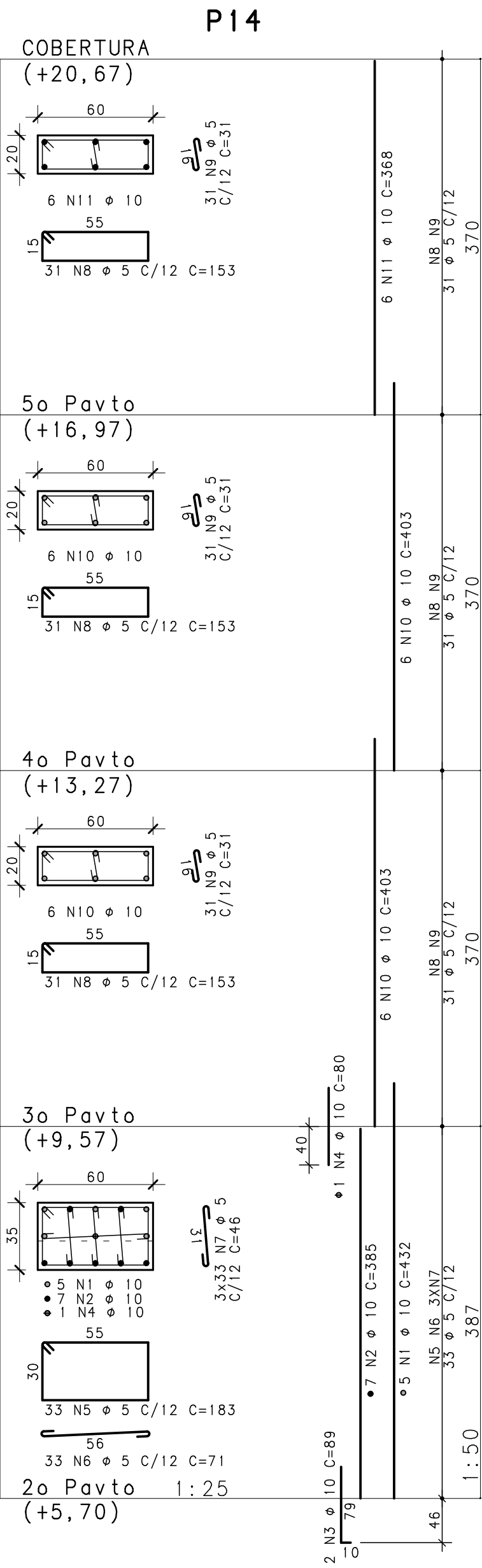
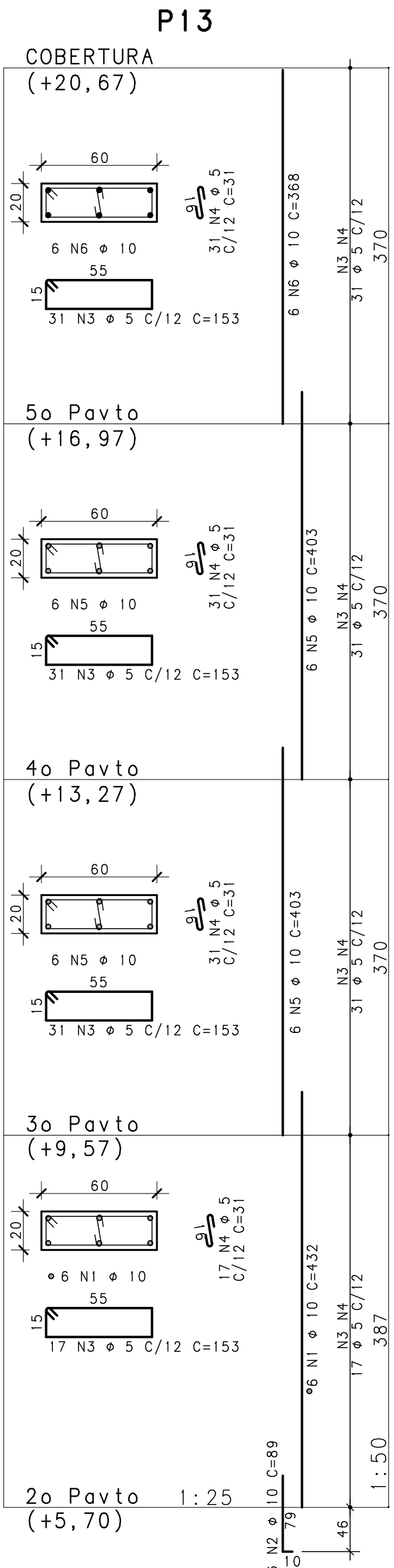
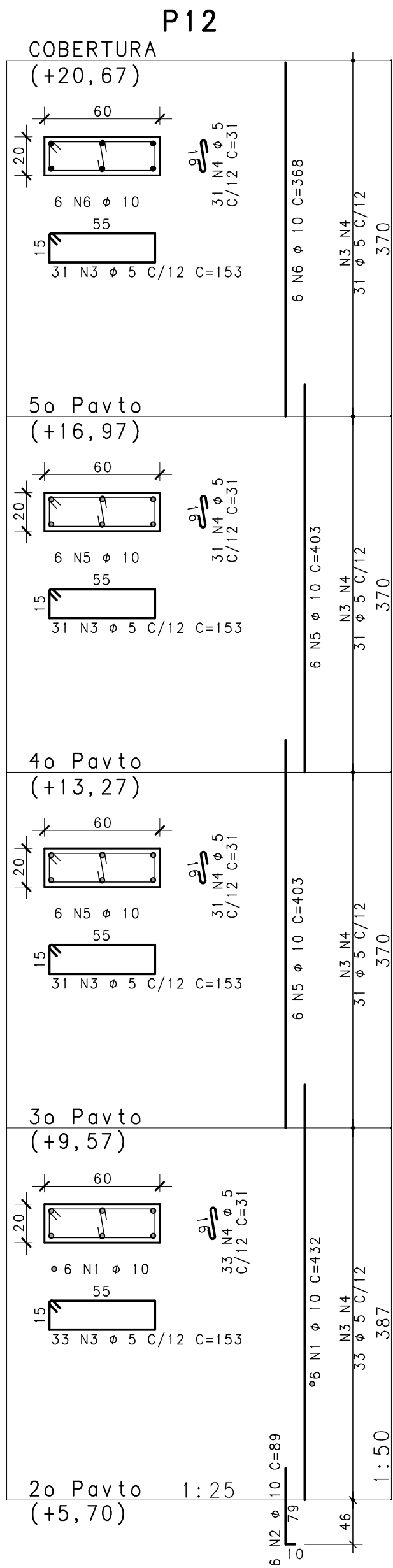
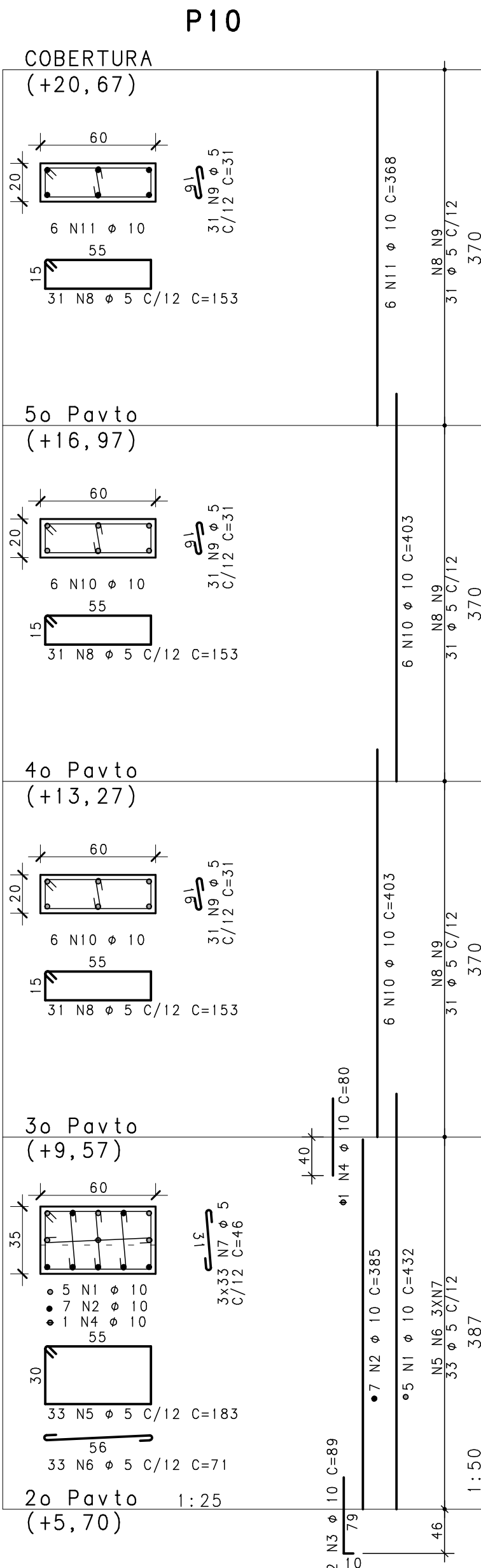
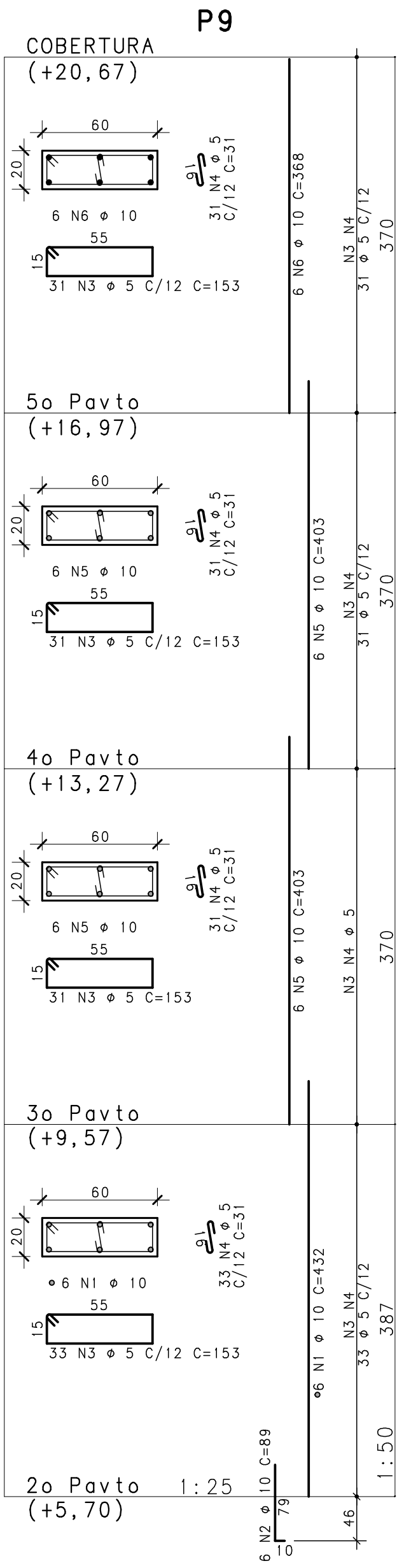
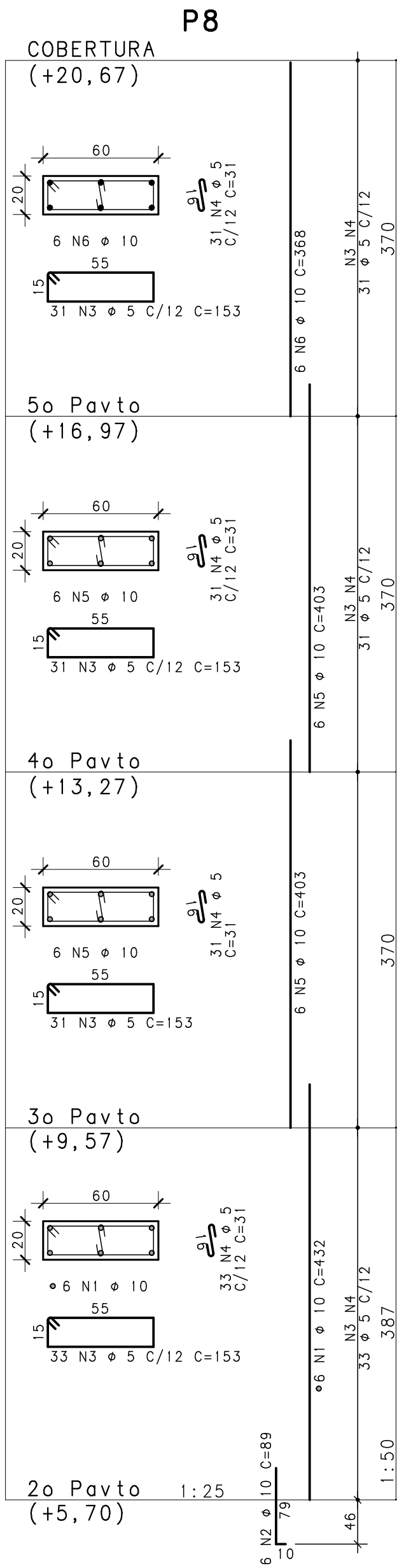


ESTCON - PROJETOS E ENGENHARIA LTDA - PL 035-GER-ARR-026-R00-PLT 25/11/2020 17:46:56

CONTROLE DE QUALIDADE - FERRAMENTAS DE MEDIÇÃO									
RED	YELLOW	GREEN	CYAN	BLUE	WHITE	INDETER	WHITE	LOT	
0.25	0.50	0.13	0.30	0.40	1.0	0.80	0.18		

FORMATO A1: 841mm x 594mm



	AÇO	POS	BIT (mm)	QUANT	COMPRIMENTO		
					UNIT (cm)	TOTAL (cm)	
P8		50A	1	10	6	432	2592
		50A	2	10	6	89	534
		60A	3	5	126	153	19278
		60A	4	5	126	31	3906
		50A	5	10	12	403	4836
		50A	6	10	6	368	2208
P9		50A	1	10	6	432	2592
		50A	2	10	6	89	534
		60A	3	5	126	153	19278
		60A	4	5	126	31	3906
		50A	5	10	12	403	4836
		50A	6	10	6	368	2208
P10		50A	1	10	5	432	2160
		50A	2	10	7	385	2695
		50A	3	10	12	89	1068
		50A	4	10	1	80	80
		60A	5	5	33	183	6039
		60A	6	5	33	71	2343
		60A	7	5	99	46	4554
		60A	8	5	93	153	14229
		60A	9	5	93	31	2883
		50A	10	10	12	403	4836
		50A	11	10	6	368	2208
	P12		50A	1	10	6	432
		50A	2	10	6	89	534
		60A	3	5	126	153	19278
		60A	4	5	126	31	3906
		50A	5	10	12	403	4836
		50A	6	10	6	368	2208
P13		50A	1	10	6	432	2592
		50A	2	10	6	89	534
		60A	3	5	110	153	16830
		60A	4	5	110	31	3410
		50A	5	10	12	403	4836
		50A	6	10	6	368	2208
P14		50A	1	10	5	432	2160
		50A	2	10	7	385	2695
		50A	3	10	12	89	1068
		50A	4	10	1	80	80
		60A	5	5	33	183	6039
		60A	6	5	33	71	2343
		60A	7	5	99	46	4554
		60A	8	5	93	153	14229
		60A	9	5	93	31	2883
		50A	10	10	12	403	4836
		50A	11	10	6	368	2208

RESUMO AÇO CA 50-60			
ACO	BIT (mm)	COMPR (m)	PESO (kg)
60A	5	1499	231
50A	10	668	412
Peso Total		60A =	231 kg
Peso Total		50A =	412 kg

NOTAS	
1. DIMENSÕES EM CENTÍMETROS, ELEVÇÕES EM METROS	
2. CONCRETO ESTRUTURAL: Fck= 30 MPa	
CONSUMO DE CIMENTO >=320,0kg/m3.	
3. FATOR ÁGUA/CIMENTO MÁXIMO: 0,60	
4. CLASSE DE AGRESSIVIDADE II - URBANA	
5. MÓDULO DE ELASTICIDADE INICIAL A 28 DIAS IGUAL A 30670 MPa	
6. REALIZAR OS PROCEDIMENTOS DE CURA, RETIRADA DE FORMAS E DO ESCORAMENTO CONFORME NBR 14931:2004: PROCEDER COM A CURA ÚMIDA POR NO MÍNIMO 07 (SETE) DIAS OU UTILIZAR A CURA QUÍMICA DOS ELEMENTOS DE CONCRETO.	
7. A EXECUÇÃO DA ESTRUTURA DEVERÁ CONTAR COM O ACOMPANHAMENTO DE UM TECNÓLOGO DE CONCRETO	
8. O ENGENHEIRO RESPONSÁVEL PELA OBRA DEVERÁ OBEDECER AS RECOMENDAÇÕES DAS NORMAS TÉCNICAS APLICÁVEIS, DEDICANDO ESPECIAL ATENÇÃO AS SEGUINTE ACTIVIDADES:	
8.1. CONCRETO: PREPARO, CONTROLE, RECEBIMENTO, TRANSPORTE, LANÇAMENTO, ADENSAMENTO E CURA	
8.2. FÓRMA: CONFERÊNCIA DAS MEDIDAS E POSIÇÕES, LIMPEZA, ESTANQUEIDADE, SATURAÇÃO DAS FÓRMAS ABSORVENTES (RETIRAR EXCESSO DE ÁGUA), CUIDADO COM O USO DOS DESMOLDANTES E RETIRADA DAS FÓRMAS	
8.3. ARMAÇÃO: LIMPEZA, MONTAGEM, COBRIMENTO (USO DE ESPAÇADORES PLÁSTICOS ADEQUADOS), E GARANTIA DA POSIÇÃO DAS ARMADURAS ANTES E DURANTE A CONCRETAGEM	
9. COBRIMENTO MÍNIMO DA ARMADURA: LAJES=2,0cm; VIGAS E PILARES=5,0cm; BLOCOS=5,0cm; ESTACAS=4,0cm.	
10. RECOMENDA-SE QUE OS MATERIAIS (AÇO E CONCRETO) UTILIZADOS NESTE PROJETO SEJAM SUBMETIDOS A ENSAIOS TECNOLÓGICOS	
11. PREVER DRENAGEM E/OU IMPERMEABILIZAÇÃO PARA AS CORTINAS (CONTENCÕES).	
12. CONFERIR MEDIDAS NO LOCAL.	

EXE	00	PROJETO EXECUTIVO - LICITAÇÃO OBRA	EFICÁCIA	25/11/20
TIPO	REV	DESCRIÇÃO	DESENHO	
REVISÕES				
MINISTÉRIO PÚBLICO DO ESTADO DE MINAS GERAIS				
SEDE DAS PROMOTORIAS DE JUSTIÇA DA COMARCA DE RIBEIRÃO DAS NEVES				
ENDERECO: RUA VERA LUCIA DE OLIVEIRA ANDRADE, S/N, BAIRRO VILA ESPANADA, RIBEIRÃO DAS NEVES				ÁREA TERRENO: 3.235,71m2
PROPRIETÁRIO:				ÁREA CONSTRUÍDA: 3.915,46m2
PROCURADORIA GERAL DE JUSTIÇA DO ESTADO DE MINAS GERAIS				CNPJ: 20.971.057/0001-45
PROJETO DE ESTRUTURA DE CONCRETO ARMADO				
EMPRESA: ENGENHEIRO FABRÍCIO SILVA LIMA CREA: 80.082/D-MG EFICÁCIA PROJETOS E CONSULTORIA LTDA				CNPJ: 06.301.115/0001-00
RESPONSÁVEL TÉCNICO: NELSON URIAS PINTO GARIGLIO DA SILVA				CREA: 82.624/0
CONTEÚDO: ARMAÇÃO DE PILARES - 10/10				DATA: 25/11/20 FOLHA: 26/90
				ESCALA: INDICADA